



dom  
pod klucz

Wybuduj z nami  
Dom Pod Klucz

## DOMY DREWNIANE PREFABRYKOWANE



Ponad **15 lat** projektujemy i budujemy domy prefabrykowane, wykonujemy elewację i wykańczamy mieszkania. Jesteśmy także producentem więźarów dachowych.



Ponad **800 klientów** w Polsce, Niemczech, Belgii, Holandii, Czechach, Chorwacji, Francji i Hiszpanii mieszka w domach, mieszkaniach wybudowanych przez nas.



Do produkcji naszych domów wykorzystujemy najlepsze projekty na polskim rynku - projekty **firmy Z500**.

## DLACZEGO MY?

Ze względu na nasze doświadczenia w projektowaniu domów, produkcji ścian i dachów, termomodernizacji i pracach wykończeniowych zapewnimy Ci kompleksową obsługę.

korzystamy ze sprawdzonych rozwiązań projektowych, wybieramy wyłącznie certyfikowane materiały budowlane, doskonale znamy się na produkcji i montażu domów, wybudujemy każdy dom w Polsce jak i za granicą.

## KONTAKT

### DOMY:



+ 48 502 340 070

+ 48 501 423 563

## KIM JESTEŚMY?



Nowoczesnym i dynamicznie rozwijającym się konsorcjum budowlanym **House from Factory TM** z doświadczeniem w architekturze, budownictwie prefabrykowanym, szkieletowym, termomodernizacjach oraz pracach wykończeniowych. Budujemy domy w oparciu o projekty firmy Z500 oraz projekty indywidualne. Posiadamy własny zakład produkcyjny oraz nowoczesny park maszynowy. Nasze marki to **DompodKlucz.eu** oraz **DomzFabryki.eu**.

## CO ROBIMY?



Budujemy ekologiczne, tanie w eksploatacji, energooszczędne domy w systemie prefabrykacji. Projektujemy dachy w systemie więźarów dachowych. Przeprowadzamy naszych klientów przez pełny proces budowy. Z nami możesz zacząć od fundamentu aż do momentu wprowadzenia się.

## JAK ROBIMY?



Dzięki naszemu konsorcjum wyprodukujemy dla Ciebie ściany i możemy przekazać Ci dom w 5 wariantach, zaczynając od fundamentu a kończąc na stanie pod klucz. Dodatkowo zadbamy o system grzewczy klimatyzację oraz fotowoltaikę.

### E-MAIL:



marcin.szczerbaciuk@otolokal.com.pl  
kontakt@dompodklucz.eu



**DOM WYBUDUJESZ  
W 5 OPCJACH**

**DOM POD KLUCZ  
Z252DzF**

**STAN  
SUROWY ZAMKNIĘTY**

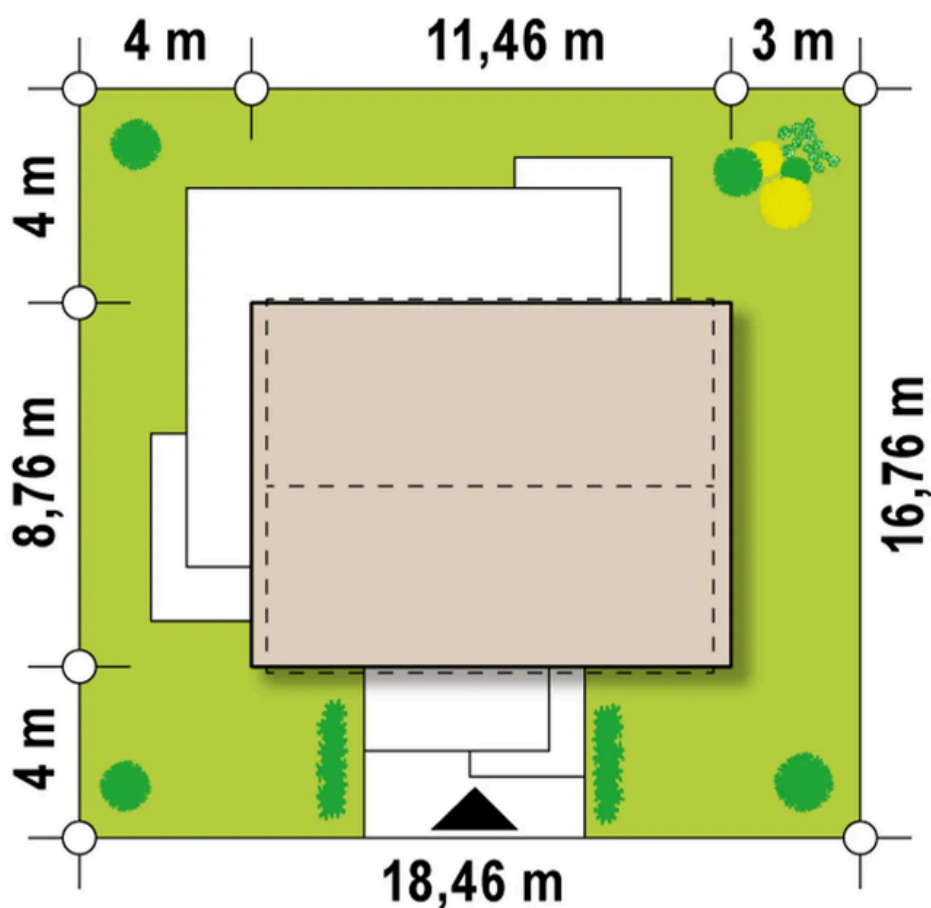
**STAN  
DEWELOPERSKI**

**STAN  
DEWELOPERSKI+**

**STAN  
DEWELOPERSKI MAX**

**STAN  
POD KLUCZ**

© 2500





## OPIS TECHNICZNY

## DOM POD KLUCZ Z252DzF

## RZUT PARTERU

**Powierzchnia użytkowa / netto**  
73,4 / 77,1 m<sup>2</sup>

**Powierzchnia zabudowy**  
100,4 m<sup>2</sup>

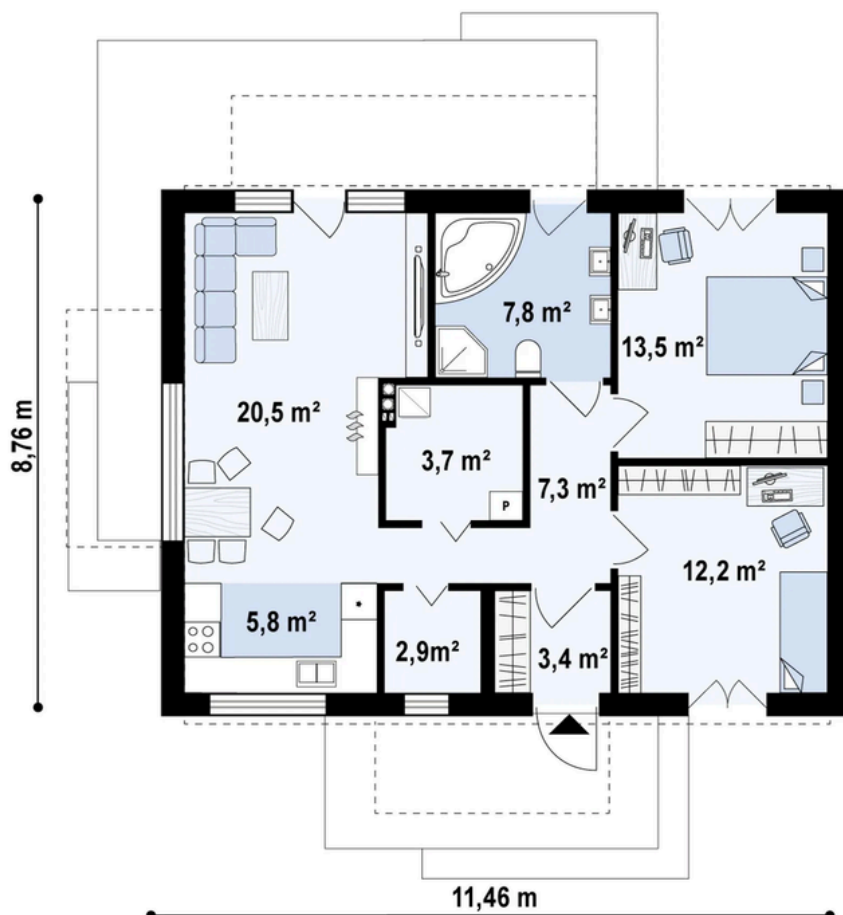
**Kubatura**  
215,98 m<sup>3</sup>

**Wysokość domu**  
6,54 m

**Kąt nachylenia dachu**  
30°

**Powierzchnia dachu**  
106,62 m<sup>2</sup>

**Minimalne wymiary działki**  
18,46 x 16,76 m





**STAN  
SUROWY ZAMKNIĘTY**

**DOM POD KLUCZ  
Z252DzF**

**KOSZT  
170 600ZŁ + 8% VAT**

Oferta zakłada wykonanie i montaż elementów, które zostaną wyprodukowane w zakładzie produkcyjnym wraz z zabezpieczeniem dachu przed opadami. Cena nie uwzględnia płyty fundamentowej. Taki zakres pozwala na bardzo krótki montaż – cały dom około 3 - 5 dni – oraz dzięki temu redukcję kosztów. Pozostaną do wykonania wyłącznie typowe prace budowlane, instalacyjne i wykończeniowe.

#### **PAKIET PODSTAWOWY (stan surowy zamknięty)**

##### **Zakres rzeczowy**

##### **Ściany zewnętrzne**

- pozioma izolacja przeciwwilgociowa
- płyta gipsowo-wiórowa FERMACELL bez szpachlowania 12 mm (jako opcja płyta GK + OSB 12 mm)
- folia paroizolacyjna atestowana 0,20 mm - Isover STOPAIR T30
- szkielet drewniany z elementów 45 mm x 145 mm, drewno konstrukcyjne C24
- peszle pod instalację elektryczną wewnątrz ścian
- wełna skalna  $\lambda = (W/m \cdot K) 0.037$  150 mm ROCKWOOL
- płyta OSB 12 mm
- wełna elewacyjna 150 mm ROCKWOOL FRONTROCK (opcja styropian elewacyjny grafitowy 150 mm)

##### **Ściana wewnętrzna/działowa**

- płyta gipsowo-wiórowa FERMACELL bez szpachlowania
- szkielet drewniany z elementów 45 mm x 95 mm, drewno konstrukcyjne C24
- peszle pod instalację elektryczną wewnątrz ścian
- wełna mineralna 100 mm ROCKWOOL
- płyta gipsowo-wiórowa FERMACELL bez szpachlowania

##### **Konstrukcja dachu**

- konstrukcja dachu drewniana wg projektu w technologii MITEK
- membrana dachowa wysokoparoprzepuszczalna + kontrłaty

##### **Okna**

- EkoOkna 3-szybowe PCV

##### **Dodatkowo zapewniamy**

- przygotowanie dokumentacji produkcyjnej, montażowej i powykonawczej.
- przygotowanie pod rozprawienie instalacji elektrycznej i wodnej (prefabrykacja ścian z uwzględnieniem przebiegu tych instalacji na etapie projektowania oraz produkcji)
- kompletny montaż wymienionych elementów
- dźwig
- zakwaterowanie ekipy montażowej



**STAN  
DEWELOPERSKI**

**DOM POD KLUCZ  
Z252DzF**

**KOSZT  
328 200Zł + 8% VAT**

## **STAN DEWELOPERSKI**

Zawiera w sobie wszystkie elementy ze **STANU SUROWEGO ZAMKNIĘTEGO** i rozszerzony jest o niżej wymienione prace:

### **Elewacja**

- tynk podstawowy z palety kolorów ATLAS
- imitacja drewna do elewacji

### **Instalacje**

- elektryka
- hydraulika

### **Pozostałe**

- drzwi wejściowe
- kominy
- bramy garażowe

### **Dach**

- pokrycie dachu - blachodachówka
- podbitka dachowa
- ocieplenie dachu
- ocieplenie stropu
- okna dachowe



**STAN  
DEWELOPERSKI +**

**DOM POD KLUCZ  
Z252DzF**

**KOSZT  
397 900zł + 8% VAT**

### **STAN DEWELOPERSKI +**

Zawiera w sobie wszystkie elementy ze **STANU SUROWEGO ZAMKNIĘTEGO** i **STANU DEWELOPERSKIEGO**, rozszerzony jest o niżej wymienione prace:

#### **Zakres rzeczowy**

- szpachlowanie
- malowanie ścian na biało
- podwieszanie sufitów

**STAN  
DEWELOPERSKI MAX**

**DOM POD KLUCZ  
Z252DzF**

**KOSZT  
OD 499 900 Zł + 8% VAT**

### **STAN DEWELOPERSKI MAX**

Zawiera w sobie wszystkie elementy **STANU DEWELOPERSKIEGO +** i rozszerzony jest o niżej wymienione prace:

#### **Źródła ciepła**

- pompa ciepła
- system rekuperacji

#### **Alternatywnie**

- fotowoltaika
- klimatyzacja



Z252DzF

STAN  
POD KLUCZ



dom  
pod klucz

KOSZT  
OD 2000 Zł/M<sup>2</sup> + 8% VAT

## STAN POD KLUCZ

- projekt wnętrz
- wykończenie wnętrz
- schody
- klimatyzacja
- fotowoltaika

