



dom
pod klucz

Wybuduj z nami Dom Pod Klucz

DOMY DREWNIANE PREFABRYKOWANE



Ponad **15 lat** projektujemy i budujemy domy prefabrykowane, wykonujemy elewację i wykańczamy mieszkania. Jesteśmy także producentem więźarów dachowych.



Ponad **800 klientów** w Polsce, Niemczech, Belgii, Holandii, Czechach, Chorwacji, Francji i Hiszpanii mieszka w domach, mieszkaniach wybudowanych przez nas.



Do produkcji naszych domów wykorzystujemy najlepsze projekty na polskim rynku - projekty **firmy Z500**.

DLACZEGO MY?

Ze względu na nasze doświadczenia w projektowaniu domów, produkcji ścian i dachów, termomodernizacji i pracach wykończeniowych zapewnimy Ci kompleksową obsługę.

korzystamy ze sprawdzonych rozwiązań projektowych, wybieramy wyłącznie certyfikowane materiały budowlane, doskonale znamy się na produkcji i montażu domów, wybudujemy każdy dom w Polsce jak i za granicą.

KONTAKT

DOMY:



+ 48 502 340 070

+ 48 501 423 563

E-MAIL:



marcin.szczerbaciuk@otolokal.com.pl
kontakt@dompodklucz.eu

KIM JESTEŚMY?



Nowoczesnym i dynamicznie rozwijającym się konsorcjum budowlanym **House from Factory TM** z doświadczeniem w architekturze, budownictwie prefabrykowanym, szkieletowym, termomodernizacjach oraz pracach wykończeniowych. Budujemy domy w oparciu o projekty firmy Z500 oraz projekty indywidualne. Posiadamy własny zakład produkcyjny oraz nowoczesny park maszynowy. Nasze marki to **DompodKlucz.eu** oraz **DomzFabryki.eu**.

CO ROBIMY?



Budujemy ekologiczne, tanie w eksploatacji, energooszczędne domy w systemie prefabrykacji. Projektujemy dachy w systemie więźarów dachowych. Przeprowadzamy naszych klientów przez pełny proces budowy. Z nami możesz zacząć od fundamentu aż do momentu wprowadzenia się.

JAK ROBIMY?



Dzięki naszemu konsorcjum wyprodukujemy dla Ciebie ściany i możemy przekazać Ci dom w 5 wariantach, zaczynając od fundamentu a kończąc na stanie pod klucz. Dodatkowo zadamy o system grzewczy klimatyzację oraz fotowoltaikę.



**DOM WYBUDUJESZ
W 5 OPCJACH**

**DOM POD KLUCZ
Z211D**

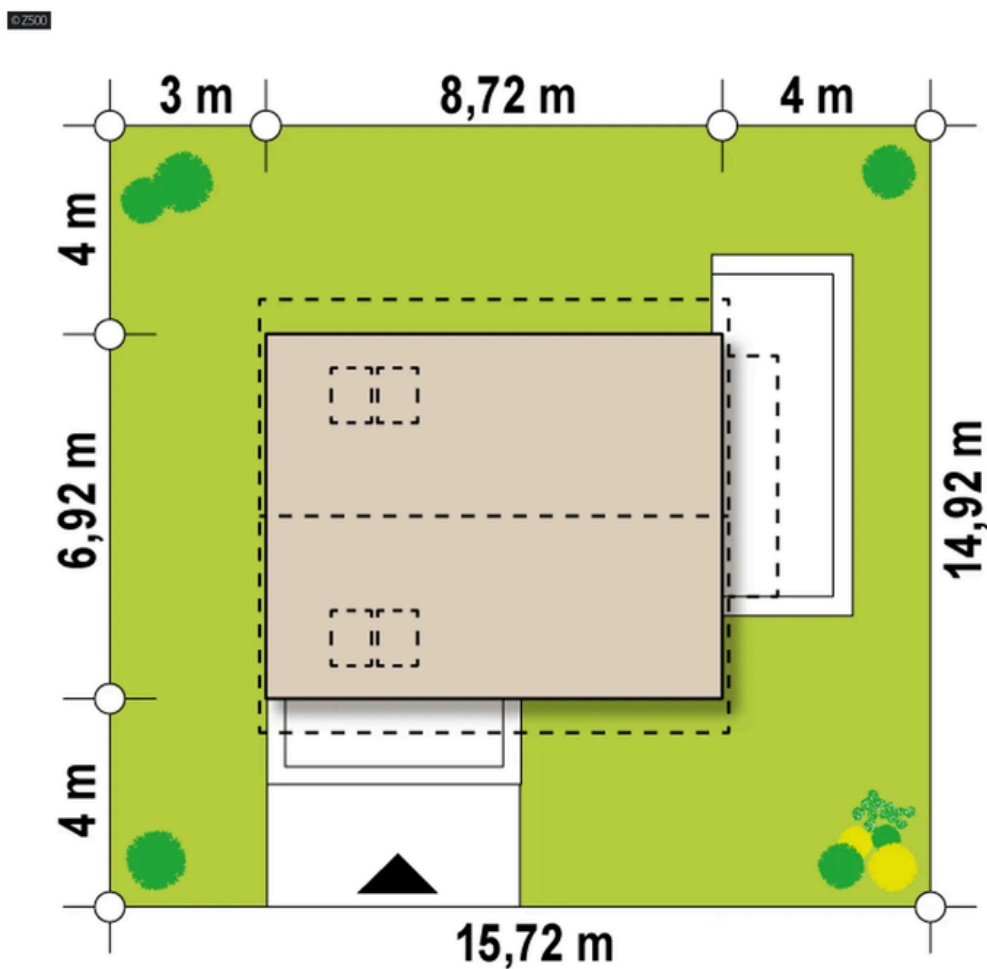
**STAN
SUROWY ZAMKNIĘTY**

**STAN
DEWELOPERSKI**

**STAN
DEWELOPERSKI+**

**STAN
DEWELOPERSKI MAX**

**STAN
POD KLUCZ**





OPIS TECHNICZNY

DOM POD KLUCZ Z211D

RZUT PARTERU I PODDASZA

Powierzchnia użytkowa / netto
65,6 / 93,7 m²

Powierzchnia zabudowy
60,3 m²

Kubatura
226,67 m³

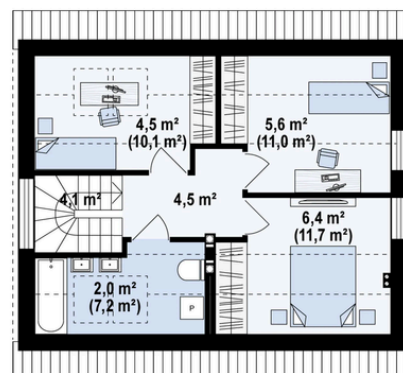
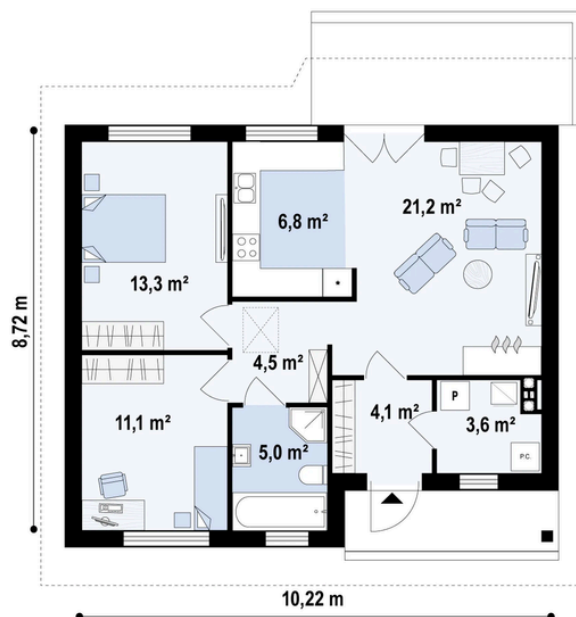
Wysokość domu
7,35 m

Kąt nachylenia dachu
40°

Powierzchnia dachu
97,26 m²

Wysokość ścianki kolankowej
0,63 m

Minimalne wymiary działki
15,72 x 14,92 m





**STAN
SUROWY ZAMKNIĘTY**

**DOM POD KLUCZ
Z211D**

**KOSZT
207 000ZŁ + 8% VAT**

Oferta zakłada wykonanie i montaż elementów, które zostaną wyprodukowane w zakładzie produkcyjnym wraz z zabezpieczeniem dachu przed opadami. Cena nie uwzględnia płyty fundamentowej. Taki zakres pozwala na bardzo krótki montaż – cały dom około 3 - 5 dni – oraz dzięki temu redukcję kosztów. Pozostaną do wykonania wyłącznie typowe prace budowlane, instalacyjne i wykończeniowe.

PAKIET PODSTAWOWY (stan surowy zamknięty)

Zakres rzeczowy

Ściany zewnętrzne

- pozioma izolacja przeciwwilgociowa
- płyta gipsowo-wiórowa FERMACELL bez szpachlowania 12 mm (jako opcja płyta GK + OSB 12 mm)
- folia paroizolacyjna atestowana 0,20 mm - Isover STOPAIR T30
- szkielet drewniany z elementów 45 mm x 145 mm, drewno konstrukcyjne C24
- peszle pod instalację elektryczną wewnątrz ścian
- wełna skalna $\lambda = (W/m \cdot K) 0.037$ 150 mm ROCKWOOL
- płyta OSB 12 mm
- wełna elewacyjna 150 mm ROCKWOOL FRONTROCK (opcja styropian elewacyjny grafitowy 150 mm)

Ściana wewnętrzna/działowa

- płyta gipsowo-wiórowa FERMACELL bez szpachlowania
- szkielet drewniany z elementów 45 mm x 95 mm, drewno konstrukcyjne C24
- peszle pod instalację elektryczną wewnątrz ścian
- wełna mineralna 100 mm ROCKWOOL
- płyta gipsowo-wiórowa FERMACELL bez szpachlowania

Konstrukcja dachu

- konstrukcja dachu drewniana wg projektu w technologii MITEK
- membrana dachowa wysokoparoprzepuszczalna + kontrłaty

Okna

- EkoOkna 3-szybowe PCV

Dodatkowo zapewniamy

- przygotowanie dokumentacji produkcyjnej, montażowej i powykonawczej.
- przygotowanie pod rozproszanie instalacji elektrycznej i wodnej (prefabrykacja ścian z uwzględnieniem przebiegu tych instalacji na etapie projektowania oraz produkcji)
- kompletny montaż wymienionych elementów
- dźwig
- zakwaterowanie ekipy montażowej



**STAN
DEWELOPERSKI**

**DOM POD KLUCZ
Z211D**

**KOSZT
360 000Zł + 8% VAT**

STAN DEWELOPERSKI

Zawiera w sobie wszystkie elementy ze STANU SUROWEGO ZAMKNIĘTEGO i rozszerzony jest o niżej wymienione prace:

Elewacja

- tynk podstawowy z palety kolorów ATLAS
- imitacja drewna do elewacji

Instalacje

- elektryka
- hydraulika

Pozostałe

- drzwi wejściowe
- kominy
- bramy garażowe

Dach

- pokrycie dachu - blachodachówka
- podbitka dachowa
- ocieplenie dachu
- ocieplenie stropu
- okna dachowe



**STAN
DEVELOPERSKI +**

**DOM POD KLUCZ
Z211D**

**KOSZT
434 500Zł + 8% VAT**

STAN DEVELOPERSKI +

Zawiera w sobie wszystkie elementy ze **STANU SUROWEGO ZAMKNIĘTEGO** i **STANU DEVELOPERSKIEGO**, rozszerzony jest o niżej wymienione prace:

Zakres rzeczowy

- szpachlowanie
- malowanie ścian na biało
- podwieszanie sufitów

**STAN
DEVELOPERSKI MAX**

**DOM POD KLUCZ
Z211D**

**KOSZT
OD 536 500 Zł + 8% VAT**

STAN DEVELOPERSKI MAX

Zawiera w sobie wszystkie elementy **STANU DEVELOPERSKIEGO +** i rozszerzony jest o niżej wymienione prace:

Źródła ciepła

- pompa ciepła
- system rekuperacji

Alternatywnie

- fotowoltaika
- klimatyzacja



Z211D

STAN
POD KLUCZ



dom
pod klucz

KOSZT
OD 2000 Zł/M² + 8% VAT

STAN POD KLUCZ

- projekt wnętrz
- wykończenie wnętrz
- schody
- klimatyzacja
- fotowoltaika

